

Les Roches Noires

Hôtel & Spa

Les Sables d'Olonne

Carte des Soins

LES MODELAGES

	Solo	Duo
25 min	50€	95€
50 min	90€	179€
80 min	129€	249€

L'ESSENTIEL — 25 min

Modelage relaxant avec 2 zones au choix.

LE SOIN RE-LAX *Absolution* — 50 min ou 80 min

Puissamment décontractant, ce soin agit sur les points énergétiques clés pour vous mettre dans un état de relaxation profonde du corps et de l'esprit.

CALIFORNIEN — 50 min ou 80 min

Des mouvements lents et enveloppants qui apaisent les tensions musculaires, des pieds jusqu'à la pointe des cheveux.

POLYNESIEN — 50 min

Un modelage délassant et profond à l'aide des avant-bras et de la paume de la main sur l'ensemble du corps.

SUEDOIS — 50 min

Ce modelage vous procurera une profonde détente musculaire. Une combinaison d'étirements, de percussions et de manoeuvres ciblées au niveau des muscles.

LES SOINS DU VISAGE (mixte)

ABSOLUTION

	Solo	Duo
25 min	55€	109€
50 min	95€	185€
80 min	139€	275€

LE SOIN PEAU NETTE — 50 min

Pour les peaux capricieuses sujettes aux imperfections cutanées. Un protocole associant lissages japonais et techniques étudiées pour détoxifier l'épiderme. La peau est purifiée, apaisée et rééquilibrée...

LE SOIN PEAU CALME — 50 min

Pour les peaux sensibles et réactives. Un soin alliant actifs apaisants et hydratants à des gestes de drainage et de pompage pour calmer et abaisser le seuil de sensibilité. la peau est immédiatement apaisée et protégée.

LE SOIN SIGNATURE *Absolution* — 50 min

Un soin aux effets immédiats et durable mêlant cocktails exclusifs de végétaux bio, fleurs sauvages, minéraux et vitamines naturelles à une gestuelle de shiatsu anti-âge et détoxifiante. La peau est plus éclatante, plus lisse.

LE SOIN LIFT — 80 min

Particulièrement efficace, à la fois relaxant et anti-âge, ce soin améliore l'éclat du teint, ainsi que la tonicité musculaire et permet d'atténuer les rides et ridules tout en remodelant l'ovale du visage.

LA BEAUTY ROUTINE — 25min

Idéale pour celles et ceux qui courent après le temps. Un soin qui reprend en partie le protocole complet. Peu de temps mais beaucoup d'effets.

LES SOINS CORPS

		Solo	Duo
25 min	—————	50€	95€
80 min	—————	135€	269€

LE SOIN RE-START *Absolution* ——— 80 min

Ce soin va drainer les cellules, détoxifier la peau et harmoniser les énergies. Il combine techniques manuelles relaxantes d'étirement, de réflexologie plantaire, et drainage lymphatique tout en exfoliant la peau en douceur grâce à une brosse de soie, associées à des techniques de respiration et à des mouvements enveloppants pour un bien-être absolu.

LE GOMMAGE DU CORPS ——— 25min

Une exfoliation du corps pour éliminer les impuretés et cellules mortes. La peau sera plus douce, souple et lumineuse.

LE RITUEL ——— 80 min

Un gommage du corps suivi d'un modelage de 50min au choix (Californien, Polynésien, Suédois ou Re-Lax)

L'ABSOLU CORPS ET VISAGE ——— 80 min

Un modelage "sur-mesure" fluide et délassant combiné avec le soin visage Beauty routine.

LES SOINS PERSONNALISES

FUTURE MAMAN — 50 min

Aux huiles végétales naturelles, les tensions du corps se dénouent dans une grande douceur avec des mouvements fluides, enveloppants et réconfortants.

Pratiqué à partir du 4ème mois de grossesse (sauf avis contraire du médecin).

SOINS ADOS à partir de 12 ans — 25 min ou 50 min

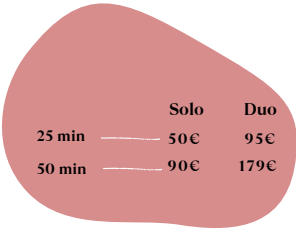
- "Mon premier modelage"
- Le Soin Visage Pureté

MISE EN BEAUTE MAINS OU PIEDS — 25min

Mise en beauté des ongles + Hydratation (sans pose de vernis)

EPILATIONS *Nous contacter pour les autres tarifs*

Aisselles.....11€	Jambes entières.....27€
Maillot simple.....13€	½ jambes.....18€



	Solo	Duo
25 min	50€	95€
50 min	90€	179€

LES ESCALES

PAUSE RE-LAX

3h de soin



Sur 3 jours : 3 soins + 2 accès Spa 1h

289€ (575€ en Duo)

- . Le Rituel (gommage + modelage) au choix 80min
- . Soin visage Signature Absolution 50min
- . Le Soin Re-Lax 50min

L'ESCALE RE-START

3h30 de soin



Sur 3 jours : 3 soins + 2 accès Spa 1h

319€ (635€ en Duo)

- . Le Soin Re-Start 80min
- . Soin visage Peau Nette 50min
- . Modelage Californien 80min

ARRÊT DU TEMPS

4h00 de soin



Sur 3 jours : 3 soins + 2 accès Spa 1h

359€ (715€ en Duo)

- . Le modelage "sur mesure" 80min
- . Le Soin visage Lift 80min
- . Le Soin Re-Lax 80min

MINCEUR ET FERMETÉ

5h00 de soin



Sur 5 jours : 5 soins + 2 accès Spa 1h

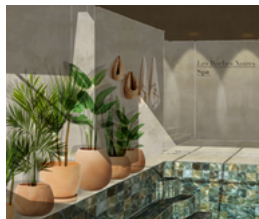
469€ (935€ en Duo)

- . Le Rituel (gommage + modelage) au choix - *jour 1* 80min
- . Modelage Minceur & fermeté sur 3 séances 50min x 3
- . Le Soin Re-Start - *jour 5* 80min

L'ESPACE BIEN-ÊTRE



Une ambiance feutrée et végétale invitant au voyage : un bassin avec jets hydromassants, un hammam au ciel étoilé, une douche duo poly-sensorielle et un espace tisanderie.



ACCES SPA

Accès espace bien-être :

Offre Client hôtel

Tarif de l'accès en réservant un soin 50 min

90 min 32€/pers.

60 min 20€/pers.

60 min 20€/pers.

SPA PRIVATIF

INSTANT A 2

1h30 155€

- Accès à l'espace détente privatisé
- 1 coupe de champagne par personne et mignardises

MOMENT COMPLICE

1h30 219€

- Accès à l'espace détente privatisé
- Modelage essentiel en duo de 25min
- 1 coupe de champagne par personne et mignardises

SPA "ENTRE COPINES"

Enterrement vie de jeune fille, anniversaire...

Forfait 2h: 249€ pour 5 personnes

(+ 25€/pers. Sup.) - 10 pers. Maximum

- Accès à l'espace détente privatisé
- 1 modelage "Détente à la carte" de 30 mn pour l'heureuse élue.

Nous consulter pour les horaires. La durée de privatisation indiquée inclut le temps dans les vestiaires.

BON A SAVOIR

A quelle heure puis-je me présenter au Spa ?

10 minutes avant l'heure de votre rendez-vous.

En cas de retard, ce temps sera déduit du soin, ou de l'accès à l'espace bien-être.

J'ai rendez-vous au Spa, que dois-je apporter ?

Le port du maillot de bain est obligatoire (short de bain autorisé pour les hommes). Nous vendons également des maillots (basiques) au spa. Draps de bain, peignoir et mules sont à votre disposition au spa et sans supplément; un slip jetable est fourni pour les soins corps.

Nous vous conseillons d'enlever vos bijoux avant de venir au spa.

Y-a-t-il des vestiaires et des casiers au Spa ?

Des vestiaires sont mis à votre disposition pour vous changer (produit démaquillant, brosse à cheveux, sèche-cheveux également). Nous disposons de casiers qui ferment à clé (sans pièce). Nous vous recommandons de ne pas emmener d'objets de valeur ; nous déclinons toute responsabilité quant à la perte ou vol des effets personnels.

Y-a-t-il des contre-indications médicales pour le Spa ?

Nous vous recommandons de prévenir les praticiennes en cas de problèmes cardiaques, vasculaires, respiratoires, ou cutanés (nous nous réservons le droit de ne pas effectuer le soin). L'accès à l'espace bien-être est déconseillé aux femmes enceintes (huiles essentielles , jets puissants...)

A partir de quel âge est accessible le Spa ?

Le Spa est accessible à partir de 12 ans, accompagné d'un parent (espace bien-être et cabine)

Nos conditions d'annulation de réservation.

Nous acceptons les annulations sans frais lorsque vous nous prévenez plus de 6 heures avant votre rendez-vous. Dans le cas contraire la totalité du soin ou l'accès vous sera facturé.

Offrir un coffret Cadeau Spa?

Pour faire plaisir à vos proches, offrez-leur du bien-être. Le chèque cadeau peut être émis directement au Spa ou en vous connectant à notre propre boutique en ligne : www.LovelyBox.fr

Est-ce qu'il faut que je réserve à l'avance mes soins et accès spa ?

Il est conseillé de réserver à l'avance, cela vous permet d'avoir le choix du jour et de l'horaire. En dernière minute, n'hésitez pas à nous contacter.

Quels types de paiement acceptez-vous?

Nous acceptons les cartes bancaires (Visa, Mastercard...), les chèques vacances ANCV ou les espèces. **Les chèques bancaires ne sont plus acceptés.**